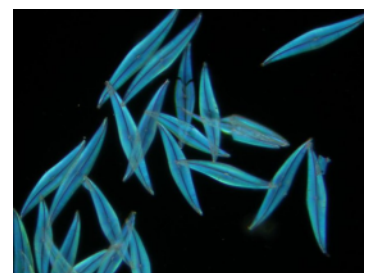
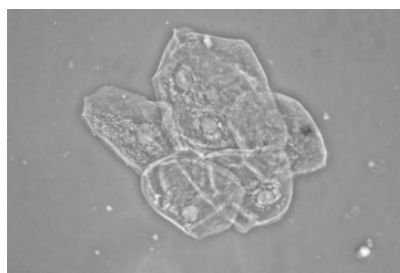
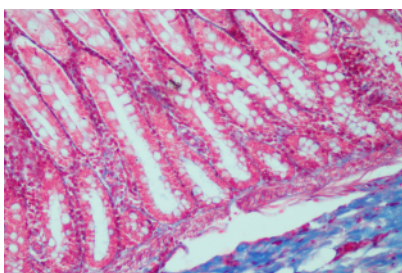


medicus plus

Das Mikroskop für Arztpraxis und biologische Untersuchungen



Sicher investieren: Zuverlässige mikroskopische Ergebnisse mit Expertenberatung

Präzise Optik, robuste Mechanik

Ein Mikroskop für jede Anwendung

- Untersuchung von Blut, Gewebeschnitten und Ausstrichen im Hellfeld
- Untersuchung von Harnsedimenten, Bakterien und Zellkulturen im Phasenkontrast und/oder Dunkelfeld

Ergonomie

Ermüdungsfreies Arbeiten durch

- einstellbaren Siedentopf-Tubus mit optimalem Einblickwinkel,
- ergonomisch angeordnete Bedienelemente für Fokussierung und Kreuztisch

Scharfe Bilder bis zum Rand

- Planachromatische Hellfeld-Objektivreihe 4x/10x/40x/100x
- Planachromatische Phasenkontrast-Objektive 10x/40x

Dokumentation? Unkompliziert!

- Trinokulartubus zum direkten Anschluss von Kameras
- Adapter für C-Mount-Kameras mit 1/2"-Sensoren

Technische Daten

Stativ	Stabiler Metallguss
Fokussiertrieb	Koaxialer Grob- und Feintrieb Max. Verstellbereich Grobtrieb: 12,7 mm Auflösung Feintrieb: 3 µm pro Skalenteil
Beobachtungstubus	Binokular, Siedentopf-Typ Einblickwinkel 30° Tubusfaktor 1x Augenabstand 55 mm - 75 mm Dioptrienkorrektur an beiden Okularstutzen
Revolver	Vierfach
Objektive	Plan-achromatisch, unendlich-korrigiert: Plan 4x/0,10 Plan 10x/0,25 Plan 40x/0,65, mit federndem Präparatschutz Plan 100x/1,25 Oel, mit federndem Präparatschutz Plan Phase 10x/0,25 Plan Phase 40x/0,65, mit federndem Präparatschutz
Kreuztisch	Größe: 200 mm x 160 mm, Verstellbereich: 78 mm x 54 mm Präparathalter mit Federhebel für zwei Objektträger
Kondensator	Abbe-Typ, NA 1,25, mit Aperturblende und ansteckbaren Filtern Höhenverstellbar, Antrieb ohne Zahnstangen
Beleuchtung	Halogenlampe 6 V / 20 W
Spannungsversorgung	110 V - 240 V

Änderung der technischen Daten ohne Vorankündigung möglich.

Helmut Hund GmbH
Artur-Herzog-Str. 2
D-35580 Wetzlar
Tel. +49 (0) 6441 2004-0
Fax +49 (0) 6441 2004-44
info@hund.de
www.hund.de

hund
WETZLAR