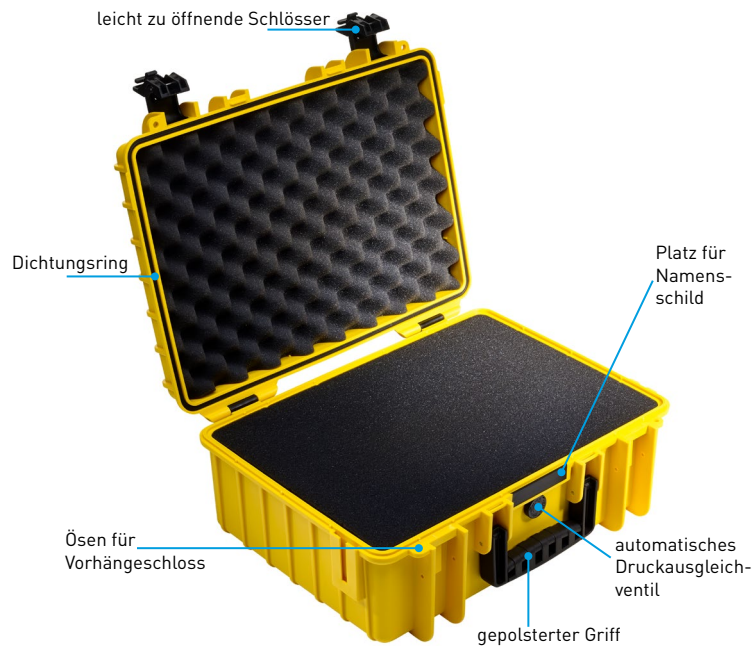


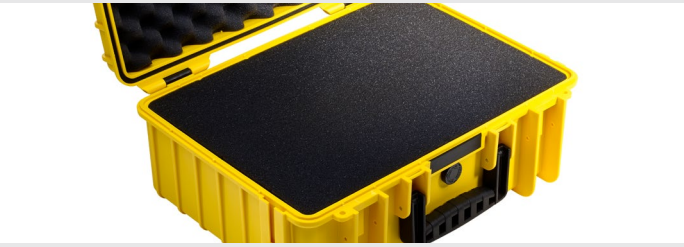
MERKMALE



- Koffer hergestellt aus Polypropylen
- superstabil und stapelbar
- staubdicht und wasserdicht nach IP67
- temperaturstabil von -30°C bis + 80°C
- automatisches Druckausgleichsventil
- Ösen für Vorhängeschloss
- Schultergurt, Rucksacksystem und weiteres Zubehör optional erhältlich
- individuelle Inneneinrichtung wählbar (SI,RPD)
- Standardfarben: schwarz und gelb, grau für einige Modelle
- 30 Jahre Garantie
- in verschiedenen Größen erhältlich

| type | Innenmaße (mm) | | | | | | Außenmaße (mm) | | | | Gewicht (kg) | Volumen (l) | Farben | | Trolley | | |
|------|----------------|---|-----|---|-------|--------|----------------|-----|---|-----|--------------|-------------|--------|------|---------|---|---|
| | | | | | Boden | Deckel | | | | | | | | | | | |
| 200 | 135 | x | 75 | x | 20 | | | 150 | x | 105 | x | 35 | | | ■ | ■ | |
| 500 | 205 | x | 145 | x | 80 | 60 | 20 | 230 | x | 180 | x | 90 | 0,5 | 2,3 | ■ | ■ | |
| 1000 | 250 | x | 175 | x | 95 | 70 | 25 | 270 | x | 215 | x | 105 | 0,7 | 4,1 | ■ | ■ | ■ |
| 2000 | 250 | x | 175 | x | 155 | 130 | 25 | 270 | x | 215 | x | 165 | 0,9 | 6,6 | ■ | ■ | |
| 3000 | 330 | x | 235 | x | 150 | 110 | 40 | 365 | x | 295 | x | 170 | 1,7 | 11,7 | ■ | ■ | |
| 4000 | 385 | x | 265 | x | 165 | 120 | 45 | 420 | x | 325 | x | 180 | 2,3 | 16,6 | ■ | ■ | |
| 5000 | 430 | x | 300 | x | 170 | 125 | 45 | 470 | x | 365 | x | 190 | 2,9 | 22,1 | ■ | ■ | |
| 5500 | 430 | x | 300 | x | 300 | 255 | 45 | 495 | x | 365 | x | 315 | 4,0 | 37,9 | ■ | ■ | |
| 6000 | 475 | x | 350 | x | 200 | 150 | 50 | 510 | x | 420 | x | 215 | 3,9 | 32,6 | ■ | ■ | ■ |
| 6500 | 585 | x | 415 | x | 210 | 160 | 50 | 660 | x | 490 | x | 230 | 5,7 | 51,0 | ■ | | |
| 6700 | 535 | x | 360 | x | 225 | 175 | 50 | 610 | x | 430 | x | 265 | 6,8 | 42,8 | ■ | | ■ |
| 6800 | 585 | x | 410 | x | 295 | 245 | 50 | 660 | x | 490 | x | 335 | 8,1 | 70,9 | ■ | | |

Sponge Insert (SI)



- würfelförmig vorgestanzter Schaumstoffeinsatz im Kofferboden und Noppenschaum im Deckel
- verfügbar für alle Koffergrößen

Padded Dividers (RPD)



- gepolsterter Koffereinsatz aus abwaschbarem Gewebematerial mit variabler Facheinteilung mittels Klett und Flausch und Noppenschaum im Deckel
- verfügbar für type 1000 - 6800

Shoulder Strap (CS)



- robuster, wetterfester Schultergurt, der das Tragen des outdoor.case erleichtert
- verfügbar für type 500, 1000, 2000, 3000, 4000, 5000, 6000, 6500

Backpack-System (BPS)



- robustes, wetterfestes Rucksacksystem um das Tragen des Koffers zu erleichtern
- verfügbar für type 5000 - 6000

Lid Pocket (LP)



- Deckeltasche zur Aufbewahrung von Dokumenten
- Befestigung mittels Klett
- verfügbar für type 1000 - 6800

Mesh Bag (MB)



- Deckeltasche aus Mesh zur Aufbewahrung von Kleinteilen
- einfache Befestigung im Deckel
- verfügbar für type 1000 - 6800

Quick Release Hinge (HI)



- das Aushängescharnier ermöglicht das komplette Abnehmen des Deckels
- verfügbar für type 3000 - 6800

Panel Frame (PF)



- der Einbaurahmen bietet eine einfache Lösung zum Einbau von z.B. Schalttafeln
- verfügbar für type 1000 - 6000

B&W International GmbH

Anne Waltermann | Fon +49 54 51 / 89 46-170 | anne.waltermann@b-w-international.com

Marc Paradies | Fon +49 54 51 / 89 46-137 | marc.paradies@b-w-international.com

Fax +49 54 51 / 89 46-444 | www.b-w-international.com | www.facebook.com/BWoutdoor.cases